



DeviceMaster

Dispositivi server seriale/Ethernet

La gamma di dispositivi server seriale/Eterogenea DeviceMaster® garantisce prestazioni superiori di collegamento in rete degli apparecchi. Grazie a DeviceMaster, potrete connettere dispositivi seriali RS-232/422/485 utilizzando le applicazioni del software già in uso. Supporta nativamente comunicazioni socket COM, TTY o TCO/IP. I prodotti DeviceMaster Comtrol sono caratterizzati da un'alta sicurezza nella gestione di SSI e SSH e nel criptaggio di flussi di dati seriali SSL.

DeviceMaster offre la più vasta selezione di prodotti del settore per la connessione in rete di dispositivi seriali, variando da modelli ad 1 porta per la connessione in rete di un singolo dispositivo a modelli a 32 porte che garantiscono connessioni ad alta densità per applicazioni specifiche.

I prodotti standard DeviceMaster RTS e PRO a 1, 2, 4, e 8 porte sono inoltre conformi alla NEMA TS2, sopportando una temperatura compresa tra -34° e 74° gradi Celsius, senza costi aggiuntivi. Studi di laboratorio indipendenti hanno verificato che le prestazioni della linea di prodotti sottoposti a temperature estreme, con variazioni di voltaggio operativo e umidità, vibrazioni e shock generalmente subiti in condizioni ambientali estreme.

DEVICEMASTER PRO

DeviceMaster PRO è il nostro dispositivo server di punta.

Il DeviceMaster PRO può inoltre essere utilizzato in condizioni ambientali estreme o con sbalzi di corrente poiché garantisce una protezione da sovratensione di 25KV senza eguali su ogni porta seriale. Il PRO dispone inoltre di porte selezionabili via software (RS-232/422/485).

DEVICEMASTER RTS

Il DeviceMaster RTS è disegnato per la massima versatilità di messa in rete dei dispositivi. RTS offre porte selezionabili via software (RS-232/422/485) nonché la possibilità di hostare localmente programmi comunemente usati per il processo di dati seriali intermedi, la conversione di protocolli e altre applicazioni data-centriche.

HUB SERIALE DEVICEMASTER

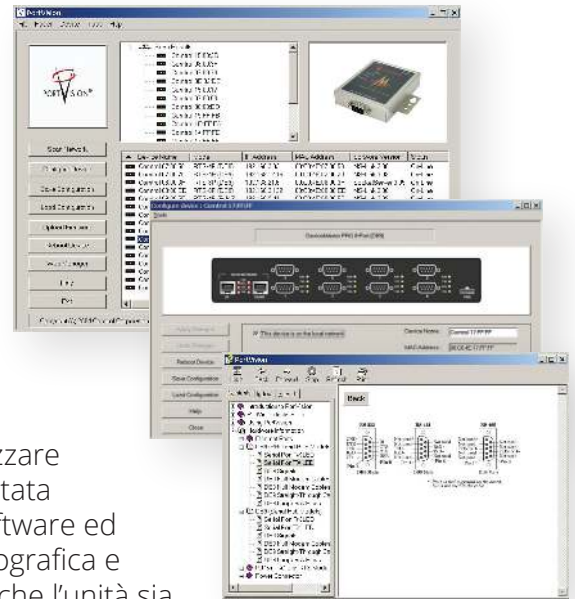
Gli Hub Seriali DeviceMaster sono starti idealmente creati per sostituire schede multiporta in-server quando dispositivi seriali RS-232 sono posizionati lontano dal dal PC che hosta la vostra applicazione. Gli hub seriali sono disponibili in modelli da 8 o 16 porte, ossia nelle configurazioni più comuni per schede multi-porta in-server.

PORTVISION – CONSOLE DI GESTIONE

DeviceMaster funziona out-of-the-box. Tutti i modelli possono essere installati, configurati e gestiti in rete utilizzando un browser web standard. Il problema si pone quando vengono utilizzate unità multiple.

Per risolverlo, Comtrol offre PortVision™ – una potente console di gestione che garantisce l'efficienza e i costi ridotti di Deviazionista, indipendentemente dal numero di unità da gestire. PortVision può essere usato per "individuare" automaticamente unità DeviceMaster nella rete e configurarne una o tutte utilizzando i parametri definiti dall'utente.

Con PortVision, la gestione del vostro Devastatrice è semplice. Una volta installato sul vostro PC con Microsoft Windows, potrete immediatamente iniziare a collocare, configurare e organizzare le vostre unità DeviceMaster. Ogni unità è graficamente rappresentata assieme al proprio indirizzo IP e MAC address, alla versione del software ed allo stato operativo. È possibile visualizzare immagini di qualità fotografica e accedere istantaneamente alle specifiche tecniche per assicurarsi che l'unità sia configurata nel modo desiderato.

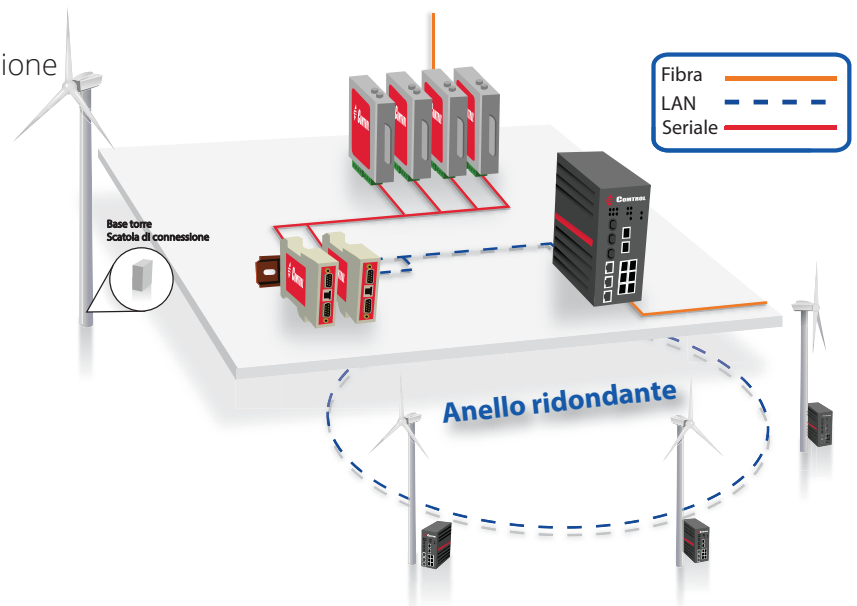


APPLICAZIONI DEVICEMASTER

I prodotti Comtrol Device Master forniscono soluzioni di comunicazione intelligenti e solide nei seguenti settori chiave:

Viabilità e trasporti
 Automazione industriale
 Governo e della Difesa
 Energia e servizi

Sicurezza
 Teletrasmissione
 Sanità
 Giochi



Warranty Information
 Comtrol offers a 30-day satisfaction guarantee and 5-year limited warranty.

Sales Support
 +1.763.957.6000
 sales@comtrol.com

Technical Support
 +1.763.957.6000
 www.comtrol.com/support

Email, FTP, and Web Support
 info@comtrol.com
 ftp.comtrol.com
 www.comtrol.com